


# ほほえみ

～東淀川区社協のしおり～

 東淀川区社会福祉協議会(区社協)は、法人格を持つ住民主体の非営利民間組織です。地域の福祉課題を地域全体で協力して解決を図り、住民主体の地域福祉活動を推進することで、誰もが安心して暮らせる「福祉のまちづくり」の実現をめざします。そのためのさまざまな事業に積極的に取り組んでいます。

## 地域福祉活動の推進

区内の17地区には、地域の福祉課題を解決するため、地域社会福祉協議会などが組織されています。そして、高齢者・障がいのある方・子どもなど、誰もが地域で安心して生活できるよう、地域が主体となって住民の参加と協力による支え合い・助け合い活動を行っています。

区社協は、これらの活動がより活発になるよう、さまざまな支援を行っています。



区社協では、区役所と連携協働して地域福祉の推進に取り組んでいる他、区内の共同募金運動の支援、日本赤十字社大阪府支部の活動資金・災害義援金の受入協力などを行っています。また、社会福祉施設連絡会やふれあい型の高齢者食事サービス連絡会の事務局としても活動しています。

### ■喫茶サロン

サロンは、地域の人たちが身近な場所で集い、交流することでつながりを深め、より良いあたたかい地域づくりができるよう開かれています。集会所や老人憩の家等でボランティアが運営し、低廉な価格で飲物が提供されるなど、地域の情報や活動の拠点として運営されています。

### ■子育てサロン

子育て支援活動が盛んな区内では、全地区で“子育てサロン”が開かれています。就学前の子どもと保護者が気軽にサロンに集い、相談や情報交換をしています。また、お誕生会やクリスマス会に参加して仲間づくりをするなど、楽しみながら支え合っています。サロンは、地域の集会所や学校の空き教室などで、民生委員・児童委員やボランティアの方々などにより運営されています。

この他にも世代間交流事業、見守り活動など、さまざまな活動が行われています。

「社会福祉法人創立25周年記念誌」に各地域の情報などを掲載しています▶

■詳しくは…電話：06-6370-1630



## 地域福祉事業

(4ページもご覧ください)

### ■車いす対応自動車の貸出(無料)

外出の難しい高齢者や障がい者の方を対象に無料で貸出しています。運転手がない場合は、ボランティアを可能な限りご紹介します。



#### ■ご利用は…

申込み：ご利用日の1週間前までに  
 期間：1日単位(午前9時～午後5時) ※ガソリン代のご負担や運転手の年齢制限等があります。

### ■車いすの貸出(無料)

突然のケガなど、緊急に車いすが必要となった場合に、無料で貸出しています。



#### ■ご利用は…

申込み：ご利用日の前日午後5時までに  
 期間：最大1か月 左から、子ども用、自走用、介助用▲  
 ※ご家庭への運搬はできません。

■詳しくは…電話：06-6370-1630

## 賛助会員を募集しています!

区社協の自主活動の財源は、賛助会員の皆様の会費により支えられ、そして地域の福祉活動に役立てられています。皆様のご協力をぜひお願い申し上げます。

★会員の皆様へは社協だよりやパンフレット等を送付させていただきます。

■年会費……………口数は何口でも構いません

個人	法人・団体・企業等
一口 1,000円	一口 5,000円

ゆうちょ銀行にある振込用紙に「住所・お名前・電話番号」をご記入の上、お振込ください。

金融機関	ゆうちょ銀行(郵便局)
口座番号	00920-1-103666
加入者名	社会福祉法人 大阪市東淀川区社会福祉協議会

振込手数料は当会が負担いたします

■詳しくは…電話：06-6370-1630

# 区社協ではさまざまな事業に取り組んでいます！

## 東淀川区 ボランティア・市民活動センター

区のボランティア活動の拠点です。ほほえみ3階にあり、誰でも利用できる「交流スペース」や「情報コーナー」のほか、登録グループの「活動ルーム」があります。センターでは、ボランティアコーディネーターがボランティアをしたい人としてほしい人を結びます！ボランティア講座も随時開催しています。



インターネットパソコン(無料)・  
高速カラープリンター(有料)・  
ボランティア関係図書等あります！

### ■センターのご利用案内

場所：ほほえみ3階  
時間：月～土 午前9時30分～午後5時  
(祝・年末年始除く)

### ■ボランティア活動のご相談

時間：月～金 午前9時～午後7時  
土 午前9時～午後5時30分  
(祝・年末年始除く)



東淀川ボラセン 検索



電話：06-6370-1630 <http://higashiyodogawa-vc.org/>

## 東淀川区 老人福祉センター

センターでは、地域で暮らす高齢者の方々が、健康で明るい生活を営めるよう、生活相談をはじめ、各種講座の開催、老人クラブ活動への支援を行っています。また、高齢者の方々の社会参加をうながすとともに、生きがいづくりや健康づくりを推進しています。



### ■センターのご利用案内

場所：淡路4-1-6(阪急淡路駅から西へ徒歩約4分)  
時間：月～土 午前10時～午後5時  
(祝・年末年始除く)

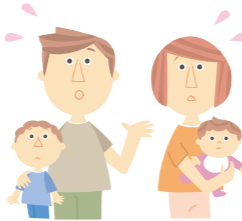
電話：06-6322-0173

※センターのご利用には登録が必要です。詳しくはお問合せください！



## こさりん (子育てサービス利用者支援事業)

保育士資格のある相談支援員が、ひとりひとりの子育ての悩みに応じた子育てサービスや施設をご案内します。一人で悩まないで、何でもお気軽にご相談ください！



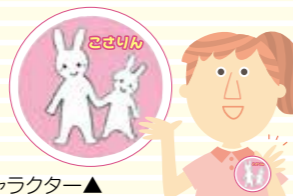
### ■ご相談は…(定例の窓口相談は予約優先)

場所：区役所出張所3階(阪急淡路駅から徒歩約2分)  
時間：月～金 午前9時～午後5時  
※うち、月・火・木の午後1時30分～4時30分は、  
定例の窓口相談日です。  
(祝・年末年始除く)

電話：06-6195-3732

「つながる親子」を表した「こさりん」のシンボルキャラクター▲

ご相談はお気軽に！



## 東淀川区 地域包括支援センター

高齢者の方が安心して自立生活がつづけられるよう、総合的・包括的に支援します。区内4か所のセンターのうち「東淀川区地域包括支援センター」を区社協が受託運営しています。

センターでは、医療・介護・福祉の専門職員が無料でご相談に応じています。秘密厳守です。お気軽にご利用ください。

### 担当地域(町名)は…

大桐、大道南、豊里、豊新、  
上新庄の一部

### ■ご相談は…

場所：ほほえみ1階  
時間：月～金 午前9時～午後7時  
土 午前9時～午後5時30分  
(祝・年末年始除く)

電話：06-6370-7190

### 地域包括支援センターのしごと

- 総合相談(介護や福祉等に関すること)
- 虐待防止などの権利擁護
- 包括的・継続的ケアマネジメント
- 介護予防ケアマネジメント



## ほほえみオレンジチーム (認知症初期集中支援推進事業)

認知症対策は、国民的な課題となっています。ほほえみオレンジチームは、認知症サポート医と医療・介護の専門職員で構成されています。対象となる方のご家庭を訪問し、アセスメントを実施するなどして、医療や介護につなげる初期支援を集中的に行います。対象となる方の条件があります。まずはお気軽にお電話ください！若年性の方も対応します。秘密は厳守します！

### ■ご相談は…(要予約)

場所：ほほえみ1階  
時間：月～土 午前9時～午後5時30分  
(祝・年末年始除く)

電話：06-7730-0002



## くらしのみり相談窓口 (生活困窮者自立支援事業(相談支援))

経済的な問題などで生活にお困りの方(生活困窮者)の相談窓口です。生活困窮の相談は、困窮する原因をあらゆる面から探っていく必要があります。そのため、必要な方にはアセスメントを実施したうえで、行政などの関係者が参加する「支援調整会議」を開催します。そして、対象となる方が経済的・社会的に自立できるような支援を一体的に行うこととしています。

### ■ご相談は…(予約優先)

場所：東淀川区役所1階  
時間：月～金 午前9時～午後5時30分  
(祝・年末年始除く)

電話：06-6320-0231



## 生活支援体制整備事業

超高齢化社会が目前にせまっています。たとえ重度の要介護状態となっても、住み慣れた地域で自分らしく暮らしつづけられるよう、医療、介護、生活支援等が確保された地域社会づくりが課題です。

ほほえみの「生活支援コーディネーター」が、地域の団体、ボランティア、NPO・社会福祉法人、企業等と協働し、生活支援・介護サービス等のネットワーク構築を支援しています。



### ■昭和レトロの雰囲気ただよふ憩いの場「ほほえみサロン」のご利用案内

場所：ほほえみ4階  
時間：火・金 午後1時～5時(祝・年末年始除く)  
対象：市民の方ならどなたでも(初回は身分証等をご持参ください)  
利用：無料(飲み物は1杯50円)  
施設：まちライブラリー、ゲーム など 電話：06-6370-1630



## 児童いきいき放課後事業

愛称「いきいき」

放課後や土曜・長期休業中の児童に、小学校の空き教室で安心・安全な居場所を提供する事業です。遊びや主体的学習などの活動プログラムを通じて自主性や創造力などを育み、児童の健全育成を支援します。登録時に、ひとり年額500円(保険代)が必要です。



### ■詳しくは…

電話：06-6370-1630  
時間：月～金 午前9時～午後5時30分(祝・年末年始除く)

■登録は各「いきいき」に……  
○井高野小学校 電話：06-6340-0298  
○新庄小学校 電話：06-6328-0309  
○西淡路小学校 電話：06-6322-4265

## 見守り相談室 (地域における要援護者見守りネットワーク強化事業)

見守り相談室は、要援護者の把握、孤立死の防止、徘徊等に対する地域の支え合い、制度のはざまにある方の支援等、きめ細やかな見守りネットワークの強化をめざして活動しています。

### 見守りネットワーク強化事業の3つの機能

- ①要援護者名簿にかかる同意確認・名簿整理
- ②見守り支援ワーカーによる孤立世帯への専門的対応
- ③認知症高齢者等の行方不明時の早期発見



### ■地域の見守り活動のご相談は…

場所：ほほえみ2階  
時間：月～金 午前9時～午後7時  
土 午前9時～午後5時30分  
(祝・年末年始除く)

電話：06-6160-0311

協力者の登録受付中！

認知症高齢者等が  
行方不明になられたとき、  
早期発見にご協力  
いただける方の登録を  
受付しています！！



このような取り組みも行っています！

## 居宅介護支援

介護保険法による要介護者に、適切な介護サービスが提供されるようケアプランを作成するとともに、事業者との調整を行います。

■ご相談は…ほほえみ1階

時間：月～金 午前9時～午後5時30分  
(祝・年末年始除く)

電話：06-6990-7332

## 介護予防教室 (なにわ元気塾)

なにわ元気塾は、各地域の会館等で開催する介護予防活動です。月1回、年12回ご参加いただけます。

高齢の方が地域の人たちとの交流の機会をもつことで、生活の活性化を図ります。また、外出の機会を増やし、自立した元気な生活を送れるよう支援します。

■詳しくは…電話：06-6370-1630

## あんしんさぽーと事業

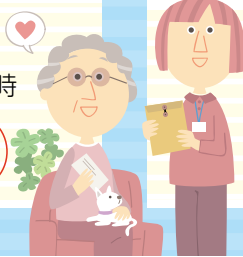
認知症、知的障がい、精神障がい等により判断能力が不十分な方を対象に、金銭管理や預貯金通帳の預かりサービス等を行います。

■ご相談は…ほほえみ内

時間：月～土 午前9時～午後5時  
(祝・年末年始除く)

電話：06-6370-7221

まず  
電話



## 生活福祉資金の相談・受付

大阪府社協の事業で、当会が相談・受付の窓口となります。低所得者、障がい者等の世帯を対象に、福祉資金、教育支援資金等の貸付金があります。

■ご相談は…ほほえみ1階

時間：月～金 午前9時～午後5時  
(祝・年末年始除く)

電話：06-6370-1630 (要予約)

その他の  
地域福祉事業  
の取り組み

学校などでの  
福祉教育の実施

善意銀行の運営

ふれあい  
バスツアーの実施

ふとん丸洗い  
乾燥サービス

金婚ご夫婦への  
記念品贈呈

広報紙の発行  
(年3回)

あんま施療事業の  
実施

百歳訪問

区内最高齢者の訪問

■詳しくは…電話：  
06-6370-1630

# 社会福祉法人 大阪市東淀川区社会福祉協議会

〒533-0022 大阪市東淀川区菅原4丁目4番37号  
東淀川区在宅サービスセンター「ほほえみ」内

TEL.06-6370-1630 (代表) FAX.06-6370-7330

ホームページ… <http://www.hohoemi-kushakyo.or.jp/>



### 開館時間

月～金	午前9時～午後7時
土	午前9時～午後5時30分

※午後5時30分以降は一般業務  
(日・祝・年末年始(12/28～1/3)は休み)



### 「ほほえみ」へのアクセス

- 阪急淡路駅より東方面へ徒歩約17分
- 阪急上新庄駅より南方面へ徒歩約15分
- 地下鉄だいどう豊里駅より西南西方面へ徒歩約17分
- ♀ バス37系統 大阪駅前又は井高野車庫前行 豊新2丁目バス停下車、徒歩約8分
- ♀ バス11・11A系統 新大阪駅東口行 豊新1丁目バス停下車、道路向い
- ♀ バス93系統井高野車庫前行 豊新1丁目バス停下車、道路向い
- ♀ バス93系統大阪駅前 東淀川区役所バス停下車、徒歩約3分