

# 区社協ではさまざまな事業に取り組んでいます！

## 東淀川区 ボランティア・市民活動センター

区のボランティア活動の拠点です。ほほえみ3階にあり、誰でも利用できる「交流スペース」や「情報コーナー」のほか、登録グループの「活動ルーム」があります。センターでは、ボランティアコーディネーターがボランティアをしたい人としてほしい人を結びます！ボランティア講座も随時開催しています。



インターネットパソコン(無料)・  
高速カラープリンター(有料)・  
ボランティア関係図書等あります！

### ■センターのご利用案内

場所：ほほえみ3階  
時間：月～土 午前9時30分～午後5時  
(祝・年末年始除く)

### ■ボランティア活動のご相談

時間：月～金 午前9時～午後7時  
土 午前9時～午後5時30分  
(祝・年末年始除く)



東淀川ボラセン 検索



電話：06-6370-1630 <http://higashiyodogawa-vc.org/>

## 東淀川区 老人福祉センター

センターでは、地域で暮らす高齢者の方々が、健康で明るい生活を営めるよう、生活相談をはじめ、各種講座の開催、老人クラブ活動への支援を行っています。また、高齢者の方々の社会参加をうながすとともに、生きがいづくりや健康づくりを推進しています。



### ■センターのご利用案内

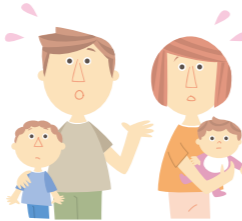
場所：淡路4-1-6(阪急淡路駅から西へ徒歩約4分)  
時間：月～土 午前10時～午後5時  
(祝・年末年始除く)

電話：06-6322-0173

※センターのご利用には登録が必要です。詳しくはお問合せください！

## こさりん (子育てサービス利用者支援事業)

保育士資格のある相談支援員が、ひとりひとりの子育ての悩みに応じた子育てサービスや施設をご案内します。一人で悩まないで、何でもお気軽にご相談ください！



### ■ご相談は…(定例の窓口相談は予約優先)

場所：区役所出張所3階(阪急淡路駅から徒歩約2分)  
時間：月～金 午前9時～午後5時  
※うち、月・火・木の午後1時30分～4時30分は、  
定例の窓口相談日です。  
(祝・年末年始除く)

ご相談はお気軽に！



電話：06-6195-3732

「つながる親子」を表した「こさりん」のシンボルキャラクター▲

## 東淀川区 地域包括支援センター

高齢者の方が安心して自立生活がつづけられるよう、総合的・包括的に支援します。区内4か所のセンターのうち「東淀川区地域包括支援センター」を区社協が受託運営しています。

センターでは、医療・介護・福祉の専門職員が無料でご相談に応じています。秘密厳守です。お気軽にご利用ください。

### 担当地域(町名)は…

大桐、大道南、豊里、豊新、  
上新庄の一部

### ■ご相談は…

場所：ほほえみ1階  
時間：月～金 午前9時～午後7時  
土 午前9時～午後5時30分  
(祝・年末年始除く)

電話：06-6370-7190

### 地域包括支援センターのしごと

- 総合相談(介護や福祉等に関すること)
- 虐待防止などの権利擁護
- 包括的・継続的ケアマネジメント
- 介護予防ケアマネジメント



## ほほえみオレンジチーム (認知症初期集中支援推進事業)

認知症対策は、国民的な課題となっています。ほほえみオレンジチームは、認知症サポート医と医療・介護の専門職員で構成されています。対象となる方のご家庭を訪問し、アセスメントを実施するなどして、医療や介護につなげる初期支援を集中的に行います。対象となる方の条件があります。まずはお気軽にお電話ください！若年性の方も対応します。秘密は厳守します！

### ■ご相談は…(要予約)

場所：ほほえみ1階  
時間：月～土 午前9時～午後5時30分  
(祝・年末年始除く)

電話：06-7730-0002



## くらしのみり相談窓口 (生活困窮者自立支援事業(相談支援))

経済的な問題などで生活にお困りの方(生活困窮者)の相談窓口です。生活困窮の相談は、困窮する原因をあらゆる面から探っていく必要があります。そのため、必要な方にはアセスメントを実施したうえで、行政などの関係者が参加する「支援調整会議」を開催します。そして、対象となる方が経済的・社会的に自立できるような支援を一体的に行うこととしています。

### ■ご相談は…(予約優先)

場所：東淀川区役所1階  
時間：月～金 午前9時～午後5時30分  
(祝・年末年始除く)

電話：06-6320-0231



## 生活支援体制整備事業

超高齢化社会が目前にせまっています。たとえ重度の要介護状態となっても、住み慣れた地域で自分らしく暮らしつづけられるよう、医療、介護、生活支援等が確保された地域社会づくりが課題です。

ほほえみの「生活支援コーディネーター」が、地域の団体、ボランティア、NPO・社会福祉法人、企業等と協働し、生活支援・介護サービス等のネットワーク構築を支援しています。



### ■昭和レトロの雰囲気ただよふ憩いの場「ほほえみサロン」のご利用案内

場所：ほほえみ4階  
時間：火・金 午後1時～5時(祝・年末年始除く)  
対象：市民の方ならどなたでも(初回は身分証等をご持参ください)  
利用：無料(飲み物は1杯50円)  
施設：まちライブラリー、ゲーム など 電話：06-6370-1630



## 児童いきいき放課後事業

愛称「いきいき」

放課後や土曜・長期休業中の児童に、小学校の空き教室で安心・安全な居場所を提供する事業です。遊びや主体的学習などの活動プログラムを通じて自主性や創造力などを育み、児童の健全育成を支援します。登録時に、ひとり年額500円(保険代)が必要です。



### ■詳しくは…

電話：06-6370-1630  
時間：月～金 午前9時～午後5時30分(祝・年末年始除く)

■登録は各「いきいき」に……  
○井高野小学校 電話：06-6340-0298  
○新庄小学校 電話：06-6328-0309  
○西淡路小学校 電話：06-6322-4265

## 見守り相談室 (地域における要援護者見守りネットワーク強化事業)

見守り相談室は、要援護者の把握、孤立死の防止、徘徊等に対する地域の支え合い、制度のはざまにある方の支援等、きめ細やかな見守りネットワークの強化をめざして活動しています。

### 見守りネットワーク強化事業の3つの機能

- ①要援護者名簿にかかる同意確認・名簿整理
- ②見守り支援ワーカーによる孤立世帯への専門的対応
- ③認知症高齢者等の行方不明時の早期発見



### ■地域の見守り活動のご相談は…

場所：ほほえみ2階  
時間：月～金 午前9時～午後7時  
土 午前9時～午後5時30分  
(祝・年末年始除く)

電話：06-6160-0311

協力者の登録受付中！

認知症高齢者等が行方不明になられたとき、早期発見にご協力いただける方の登録を受付しています！！

