

このような取り組みも行っています！

居宅介護支援

介護保険法による要介護者に、適切な介護サービスが提供されるようケアプランを作成するとともに、事業者との調整を行います。

■ご相談は…ほほえみ1階

時間：月～金 午前9時～午後5時30分
(祝・年末年始除く)

電話：06-6990-7332

介護予防教室 (なにわ元気塾)

なにわ元気塾は、各地域の会館等で開催する介護予防活動です。月1回、年12回ご参加いただけます。

高齢の方が地域の人たちとの交流の機会をもつことで、生活の活性化を図ります。また、外出の機会を増やし、自立した元気な生活を送れるよう支援します。

■詳しくは…電話：06-6370-1630

あんしんさぽーと事業

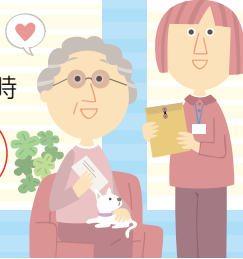
認知症、知的障がい、精神障がい等により判断能力が不十分な方を対象に、金銭管理や預貯金通帳の預かりサービス等を行います。

■ご相談は…ほほえみ内

時間：月～土 午前9時～午後5時
(祝・年末年始除く)

電話：06-6370-7221

まず
電話



生活福祉資金の相談・受付

大阪府社協の事業で、当会が相談・受付の窓口となります。低所得者、障がい者等の世帯を対象に、福祉資金、教育支援資金等の貸付金があります。

■ご相談は…ほほえみ1階

時間：月～金 午前9時～午後5時
(祝・年末年始除く)

電話：06-6370-1630 (要予約)

その他の
地域福祉事業
の取り組み

学校などでの
福祉教育の実施

善意銀行の運営

ふれあい
バスツアーの実施

ふとん丸洗い
乾燥サービス

金婚ご夫婦への
記念品贈呈

広報紙の発行
(年3回)

あんま施療事業の
実施

百歳訪問

区内最高齢者の訪問

■詳しくは…電話：
06-6370-1630

社会福祉法人 大阪市東淀川区社会福祉協議会

〒533-0022 大阪市東淀川区菅原4丁目4番37号
東淀川区在宅サービスセンター「ほほえみ」内

TEL.06-6370-1630 (代表) FAX.06-6370-7330

ホームページ… <http://www.hohoemi-kushakyo.or.jp/>



開館時間

月～金	午前9時～午後7時
土	午前9時～午後5時30分

※午後5時30分以降は一般業務
(日・祝・年末年始(12/28～1/3)は休み)



「ほほえみ」へのアクセス

- 阪急淡路駅より 東方面へ徒歩約17分
- 阪急上新庄駅より 南方面へ徒歩約15分
- 地下鉄だいどう豊里駅より 西南西方面へ徒歩約17分
- ♀ バス37系統 大阪駅前又は井高野車庫前行 豊新2丁目バス停下車、徒歩約8分
- ♀ バス11・11A系統 新大阪駅東口行 豊新1丁目バス停下車、道路向い
- ♀ バス93系統井高野車庫前行 豊新1丁目バス停下車、道路向い
- ♀ バス93系統大阪駅前行 東淀川区役所バス停下車、徒歩約3分