



編集・発行／ 大阪市東淀川区社会福祉協議会 広報部 TEL.6370-1630 FAX.6370-7330  
〒533-0022 大阪市東淀川区菅原4-4-37 (区社協ホームページ) <https://hohoemi-kushakyo.or.jp/> ほほえみ 社協 検索



何回も同じ話をする… 怒りっぽくなった? 何かおかしい?

これってもしかして…

## 認知症!?

早めに  
ご相談  
ください!!

☎ 7730-0002 (月~土(祝休日除く) 9:00~17:00)

医療・介護の認知症専門チーム 相談無料 秘密厳守

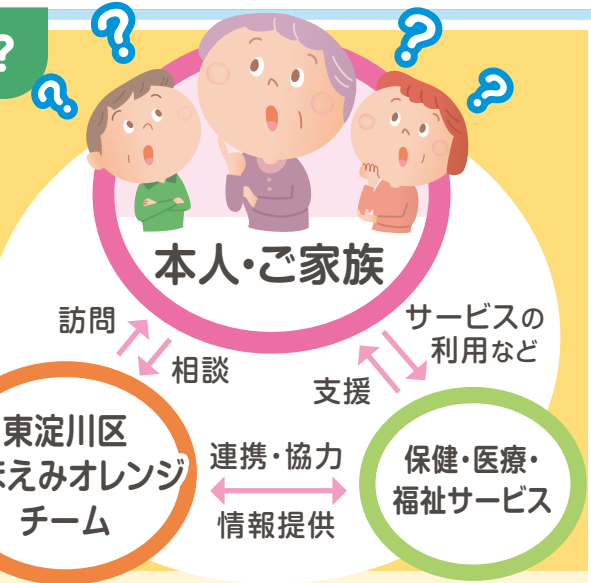
東淀川区 ほほえみオレンジチームが  
あなたとご家族をサポートします!

● ほほえみオレンジチームは…

認知症サポート医と医療・介護福祉の専門職で構成。認知症が疑われる方、または認知症の方を、早期に、適切な医療や介護につなぎ、できるだけ住み慣れた地域で安心して暮らし続けられるよう初期支援を集中的に行います。

● 対象となる方は…

- 区内在住の40歳以上で、認知症が疑われる方、または認知症の方で、医療・介護サービスを受けていないか、中断している方。
- 医療・介護サービスを受けていても、認知症の行動・心理症状が顕著で対応に苦慮している方。★若年性認知症の方もご相談ください!



「本人・家族のための認知症の手引き」を作成しました!

次のサイトからご覧ください。

ほほえみ 認知症の手引き 検索



「ほほえみ」で無料配布もしています!

大阪市認知症アプリをご利用ください!

認知症チェックや予防、支援マップ、認知症カフェ(認知症の方やそうでない方も、どなたでも参加できる「集いの場」です)などたくさん  
の情報を載せています(無料、通信料は利用者負担)。

iPhoneをお持ちの方

認知症アプリ  
QRコード  
(App Store)



Androidをお持ちの方

認知症アプリ  
QRコード  
(Google Play)

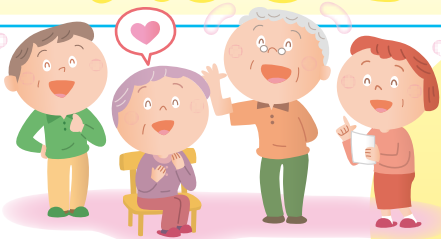


スマートフォンやタブレット端末からダウンロードしてご利用ください

## 令和2年度 家族介護支援事業 参加者募集! 認知症を学んで みんなでサポート!

今回は

- 認知症予防知識の向上
- 認知症高齢者への理解
- 認知症高齢者を支える人・見守る人(サポーター)の養成



日時  
10/31(土)  
14:00~15:30

費用無料

場所  
大桐地域在宅サービス  
ステーション 2階  
(大桐1-1-12)

大阪メトロ今里筋線  
「だいどう豊里駅」1番出口すぐ

- 対象…地域の高齢者及び家族(介護や認知症に興味がある方など)
- 講師…キャラバンメイト ● 定員…15名(定員を上回る場合は抽選)

申込受付期間 9/1(火)~15(火) 10:00~16:00 (土・日除く)

申込み・問合せ先…総合相談窓口「おおぎり」TEL.6326-8161(担当:井川)  
共催:総合相談窓口「おおぎり」/東淀川区地域包括支援センター

## 要介護者見守りネットワーク強化事業 見守り相談室からのお知らせ

「同意する・しない」  
のどちらかを  
チェックしてご返送  
ください!

◎ 郵送による同意確認を行っています!

大阪市が保有する行政情報を基に、次の対象の方へ同意書を送付しています。  
ご本人の同意が得られた要介護者の情報は、集約した後で、地域での平時の見守り活動や災害時の避難支援の備えにつなげてまいります。

- 対象
- 要介護3以上、要介護2以下で認知症高齢者の日常生活自立度Ⅱ以上
  - 身体障がい者1・2級 ● 知的障がい者A ● 精神障がい者1級
  - 視覚障がい・聴覚障がい3・4級 ● 音声・言語機能障がい3級 ● 肢体不自由3級 ● 難病患者の方々



緑色の封筒で郵送します

問合せ先…見守り相談室 TEL.6160-0311 (平日) 9:00~19:00 (土曜) 9:00~17:30

感染症の状況により施設閉鎖や行事中止等の可能性があります。

ホームページでもお知らせしますが、事前にお問合せくださるようお願い申し上げます!

### 熱中症対策を心がけましょう!

- ① 暑さを避ける
- ② 屋外で十分な距離を保てる場合は適宜マスクをはずす
- ③ こまめに水分補給をする
- ④ 健康管理に注意し、無理しない
- ⑤ 体力づくりをこころがける

### 3つの密を避けましょう!

- ① 換気の悪い密閉空間
- ② 多数が集まる密集場所
- ③ 間近で会話する密接場面

新型コロナウイルス感染症について

